



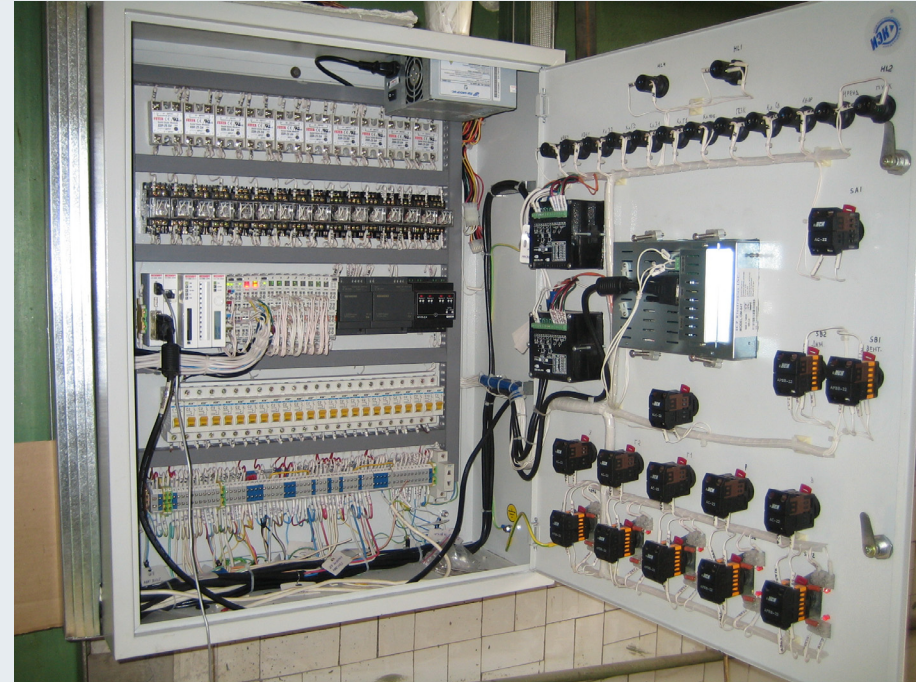
Система управления водогрейного котла

Архитектура управления:

CPU: CX1000

HMI 10" жидкокристаллический монитор

I/O: модули ввода/вывода дискретных сигналов KL1408, KL2408,
модули ввода аналоговых сигналов KL3448



Процесс управления розжигом, остановки и регулирования производительности котла ДВКР-6,5/13 базируется на выполнении технологических команд, выполняющих все функции управления котлом в автоматическом режиме.



Система управления водогрейного котла

Функции системы

Система выполняет в автоматическом режиме следующие функции:

- сбор информации с дискретных и аналоговых датчиков
- розжиг горелок
- вывод горелок котла на минимальную тепловую мощность
- управление тепловой мощностью горелки котла от минимальной до номинальной;
- выполнение нормативных защит и блокировок
- регистрация и визуализация процесса пуска, регулирования, штатного и аварийного остановов

