



САУ АВО

Проект:

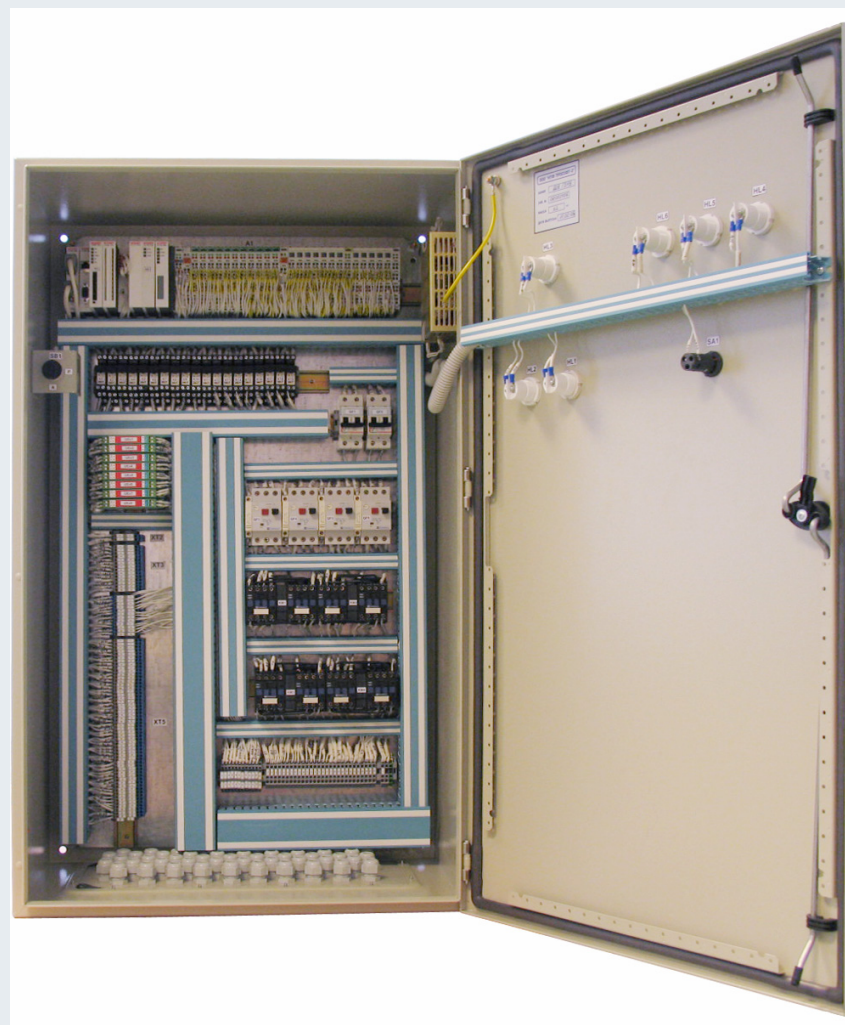
САУ АВО

(Система автоматического управления агрегатами воздушного охлаждения)

Реализация: 2005

Производитель шкафов автоматики:

ООО «Прософт Системы»,
г. Екатеринбург





CAU ABO

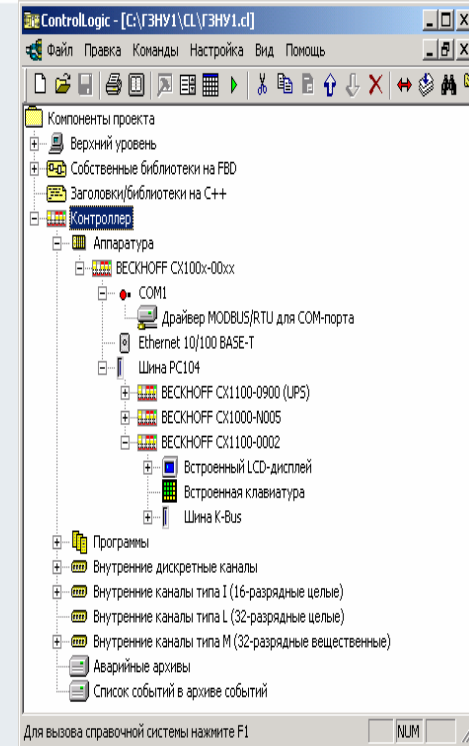
Архитектура управления:

CPU: CX1000

I/O: PROFIBUS BC3100, дискретный аналоговый ввод-вывод

Управление позволяет осуществлять

- в автоматическом, диспетчерском и ручном режимах:
 - ✓ сбор, обработку, сигнализацию, обеспечение основных защит и визуализацию
 - ✓ архивирование значений технологических параметров, ведение журнала событий, формирование различных отчетов, возможность изменения уставок и настроечных коэффициентов
- в диспетчерском режиме:
 - ✓ дистанционное управление технологическим оборудованием по командам с обеспечением защиты от неправильных действий оперативного персонала
- в автоматическом режиме:
 - ✓ автоматическое регулирование требуемых технологических параметров по различным законам (П-, ПИ-, ПИД- и др.)
 - ✓ автоматический запуск и останов технологического оборудования в соответствии с технологическим режимом
 - ✓ полный комплекс технологических защит





CAU ABO

Преимущества для заказчика

- Малая избыточность за счет 1,2,4-х канальных модулей ввода-вывода
- Значительная экономия кабельной продукции за счет распределенной архитектуры систем
- Простота масштабирования
- Простота интегрирования (широкая номенклатура ввода-вывода и шлюзов позволяет интегрировать в систему любые, в т.ч. и интеллектуальные датчики и исполнительные механизмы)
- Простота интегрирования (широкая номенклатура ввода-вывода и шлюзов позволяет интегрировать в систему любые, в т.ч. и интеллектуальные датчики и исполнительные механизмы)
- Простота конфигурирования и разработки с помощью программного пакета «Control Logic» разработки компании «Прософт-Системс»
- Высокая отказоустойчивость (неисправность одного модуля не приводит к неисправности всей системы)
- Простота поиска неисправностей (модули УСО имеют светодиодную индикацию состояния и работоспособности)
- Удобство ремонта (ремонт осуществляется простой заменой неисправного модуля конкретного УСО, при этом система находится в рабочем состоянии)

