

ГЭС Яли



ГЭС Яли

IPC

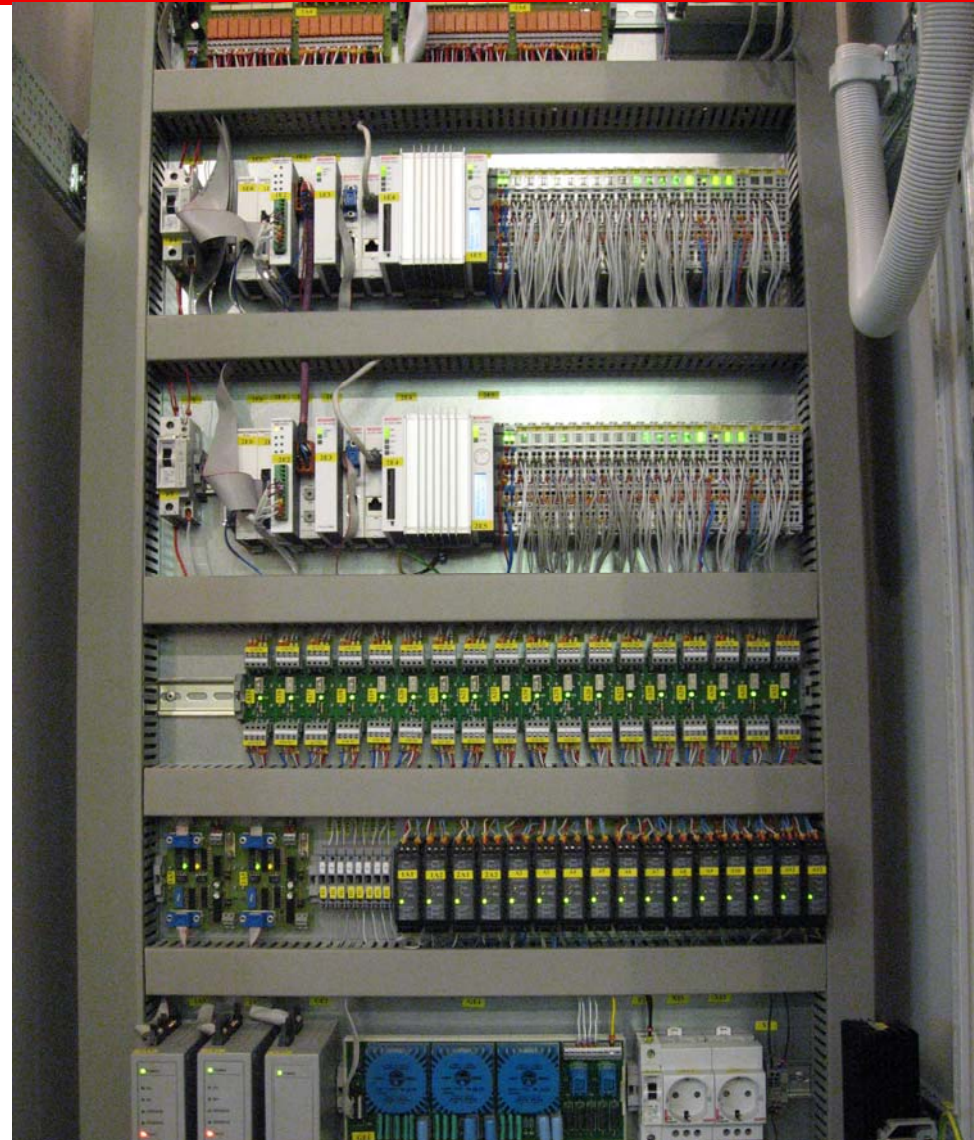
- Embedded PC
CX1000
CX1100

I/O

- Bus Terminals

Automation

- ПО собственной разработки
«Полигон»



ГЭС Яли

Цифровой регулятор частоты и мощности для гидравлических турбин (ПРОФИ-ЭГР)

- Предназначен для управления гидравлическими турбинами любого типа: радиально-осевыми, поворотн-лопастными, ковшевыми и обратимыми.
- Для поворотн-лопастных и ковшевых турбин программное обеспечение поддерживает функции Комбинаторного управления регулирующими органами в зависимости от открытия (мощности) и напора.

Реализация: 2008 - ГА2 и 3, 2007 - ГА1 и 4



ГЭС Яли

Архитектура и структура управления

IPC

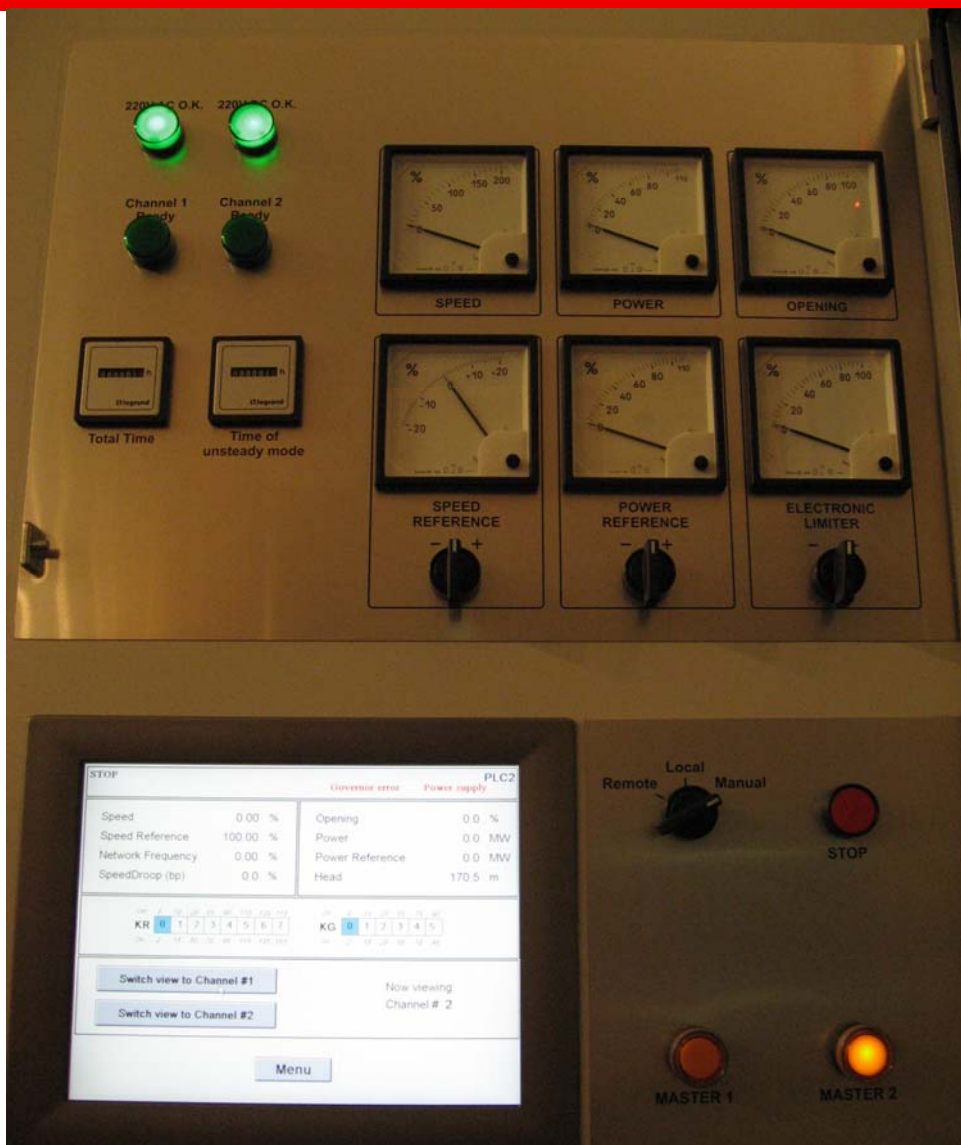
- Embedded PC
CX1000
CX1100

I/O

- Локальный ввод-вывод. 150+110 сигналов

Automation

- Система управления “Полигон” (QNX) - графическая среда программирования, являющаяся разработкой ООО «ПромАвтоматика»



ГЭС Яли

Преимущества для клиента

- Сокращение времени поиска неисправности технологического оборудования
- Наличие полностью автоматического режима работы, исключающего человеческий фактор
- Контроль деятельности обслуживающего персонала
- Повышение качества производимой продукции

Реализация проекта

- ООО «ПромАвтоматика» г.Санкт-Петербург