

Новинки для автоматизации зданий от Beckhoff

BECKHOFF

Четыре коммутируемых контакта в малогабаритном корпусе: Электронная замена механических реле

Цифровые выходные модули для систем ввода/вывода Beckhoff способны коммутировать с помощью MOSFET-транзисторов [канальные полевые униполярные МОП-транзисторы] до 24 В переменного/постоянного напряжения. Четыре гальванически развязанных полупроводниковых ключа являются заменой электронных контактов. Они выдерживают короткое замыкание, не изнашиваются и по этим причинам их использование постоянно расширяется.

Модули KL2784 и KL2794 хорошо подходят, например, для автоматизированного управления вентилями и насосами систем отопления, вентилирования и воздушного кондиционирования.

Обычные механические контакты заменяются электронными модулями KL2784 и KL2794.

MOSFET-транзисторы, используемые в ключах модулей, коммутируют напряжение без каких-либо механических элементов. Поскольку даже при очень частых коммутациях механический износ отсутствует, то приборы имеют большой срок службы. Модули рассчитаны на максимальные токи до 50 А и, фактически, выдерживают короткие замыкания.

Модули в равной степени подходят как для переменного, так и для постоянного напряжения. Четыре выхода KL2784 связаны по напряжению с силовым контактом, а четыре выхода KL2794 являются гальванически развязанными.

Диммеры с регулируемой мощностью до 600 Вт. Универсальный диммер со встроенной функцией диагностики

Диммер KL2761 с номинальной регулируемой мощностью до 600 Вт предназначен для прямого подключения различных осветительных при-



Рисунок 1. Модули KL2784 и KL2794 способны коммутировать до 24 В переменного/ постоянного напряжения.



Рисунок 2. Диммер KL2761 с номинальной мощностью до 600 Вт предназначен для прямого подключения различных осветительных приборов, например, ламп накаливания, а также приборов с индуктивным и электронным балластом.

боров, таких как лампы накаливания, а также устройства с индуктивным или электронным балластом. Тип осветительного устройства определяется автоматически, и затем устройство управляется с использованием необходимого режима. Встроенная функция диагностики показывает текущее состояние устройства с помощью светодиодных индикаторов, при этом информация о состоянии устройства может передаваться через шину Fieldbus. Электронный диммер является очень компактным и снабжен функцией автоматического определения типа нагрузки.

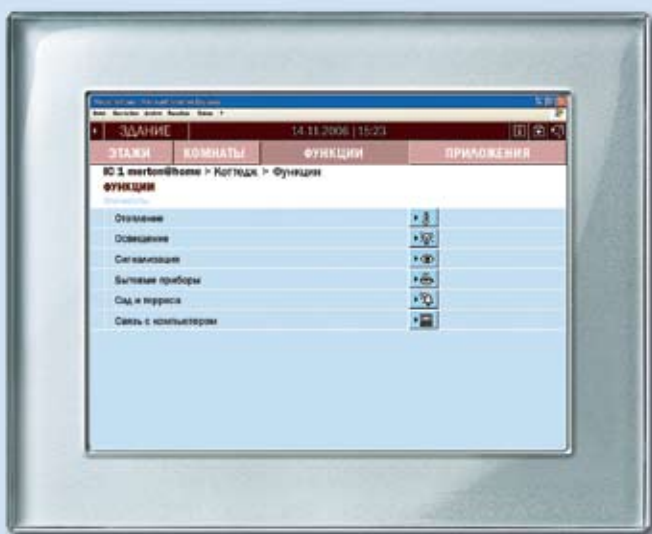
Диммер KL2761 расширяет линейку универсальных диммеров на напряжение 230 В Beckhoff Bus Terminal; он рассчитан на регулируемую мощность 600 Вт и имеет встроенную функцию диагностики. Этот диммер предназначен, главным образом, для систем освещения здания и может контролировать многочисленные освеще-

тельные приборы, при этом он не имеет изнашивающихся механических элементов. Уровни яркости освещения могут регулироваться контроллером, управляемым с помощью любой поддерживающей шинной системы. Рабочее состояние диммера определяется встроенной функцией диагностики; оно отображается с помощью светодиодных индикаторов и передается на дополнительные устройства по шинной системе.

Стандартный диммер автоматически определяет тип нагрузки и вычисляет необходимый фазовый сдвиг. Определение типа нагрузки производится один раз при включении устройства. Результат сохраняется в устройстве. Диммер выдерживает короткие замыкания – в случае короткого замыкания он просто ограничивает ток.

info@beckhoff.ru, www.beckhoff.ru,
тел.: +7 (495) 411 88 82, 411 88 83

merten



NEW

Новая сенсорная панель KNX/EIB

- удобный интерфейс merten@home
- TFT дисплей 10 дюймов с разрешением 800X600 пикселей, SVGA, более 65000 цветов
- возможность использования программ в среде Microsoft Windows CE
- USB порт, Ethernet подключение и KNX адаптер

Благодаря исполнению в дизайне серии M-PLAN со стеклянной рамкой, сенсорная панель станет не только удобным элементом управления зданием, но и украсит Ваш изысканный интерьер.

Хотите узнать больше? (495) 710 30 60

www.merten.ru